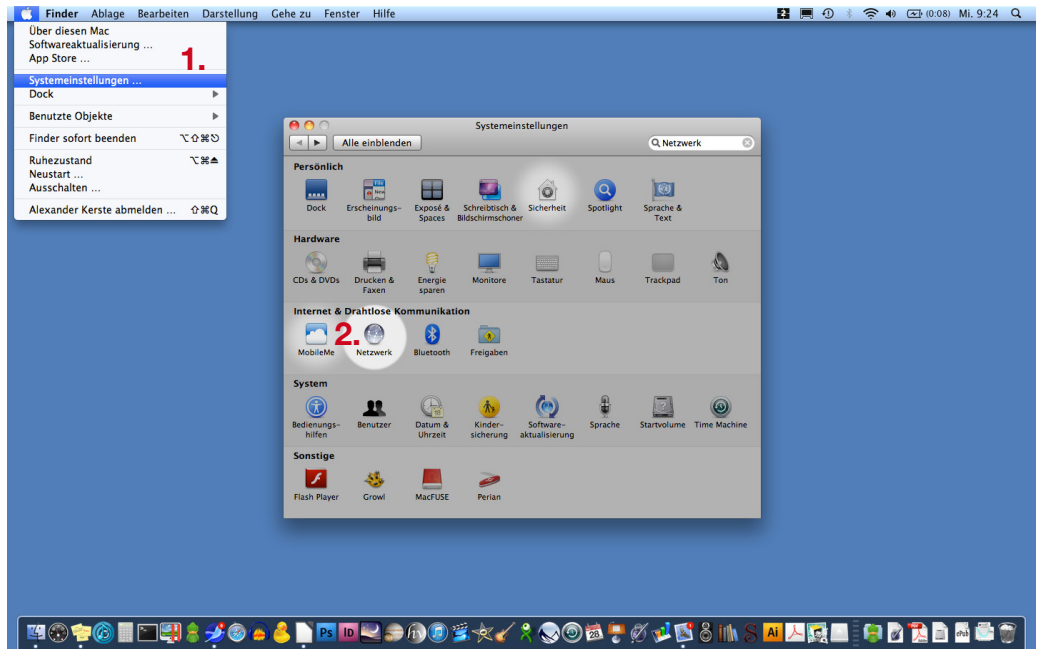


ANLEITUNG: IP-Adresse manuell ändern (MAC)

1. Auf „Apfel“ klicken --> *Systemeinstellungen*. 2. Im nachfolgenden Fenster auf „Netzwerk“ klicken



3. Nun sind Sie im AirPort-Fenster.

4. Dort auf den Reiter „TCP/IP“ wechseln

5. Das Dropdown bei „IPv4 konfigurieren“ auf „Manuell“ wechseln und IP-Adresse eingeben. Mit OK bestätigen

